

調剤薬局

メディカルステージ新鳥栖

☆☆☆駅前クリニック☆☆☆
角地です♪敷地内駐車あり

専有面積
81.67㎡

引渡日
相談

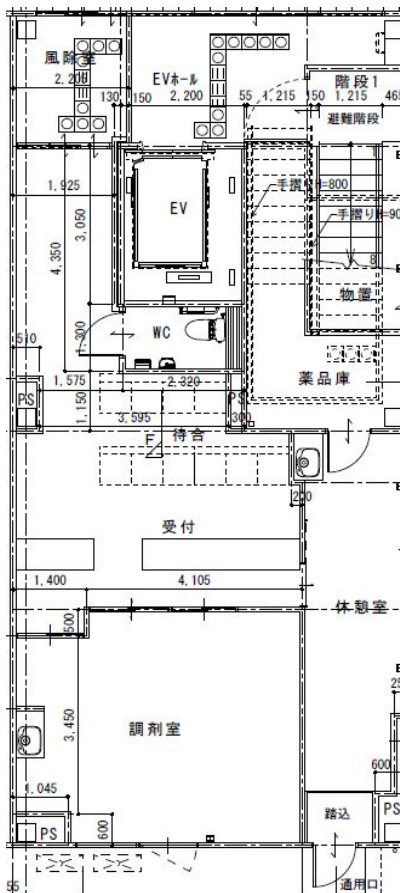
外観



▲完成予想図



▲地図



九州新幹線

新鳥栖駅

徒歩2分

賃料 **810,000** 円 (税込)

礼金なし 敷金6ヶ月 敷引なし 保証金なし

所在 佐賀県鳥栖市原古賀町284-4.282-1の一部

名称 新鳥栖駅前医療ビル



建物	専有面積	81.67㎡/24.7坪
	共用部面積	65.94㎡/19.94坪
	専有階	1階
契約条件	構造・規模	鉄骨造 5階建
	築年月	平成26年10月
	契約期間	10年
	共益費等	20,000円
	別途警備保障料	10,800円
	敷地面積・用途地域	1,764㎡/533.61坪 近隣商業地域
	駐車場(共用)	50台 共用
設備	状況	入居中
	エアコン 多目的トイレ	
備考		

※図面と現況が異なる場合は現況を優先させていただきます。



福岡県知事免許(8)第9198号

株式会社大熊建設

〒816-0912 福岡県大野城市御笠川5丁目6番1号

TEL 092(504)3142

FAX 092(504)3143

営業時間 平日 8:30~17:30

■ 取引様態：媒介

手数料負担の割合	賃主	0%	借主	100%
手数料配分の割合	元付	0%	客付	100%

☆広告転載可

■ 情報更新日：26.1.22

医院

メディカルステージ新鳥栖



▲完成予想図

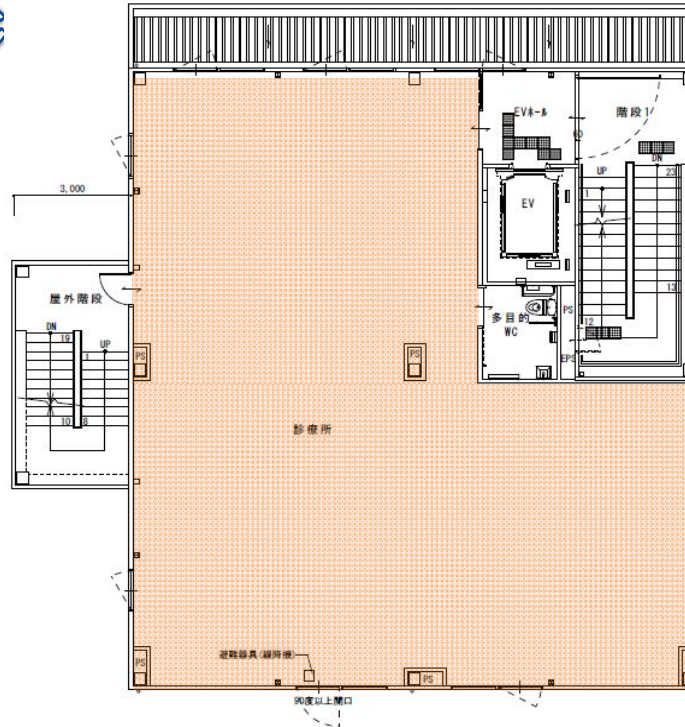


▲地図

☆☆☆駅前クリニック☆☆☆
角地です♪敷地内駐車あり

専有面積
249.4㎡

引渡日
建築中



の部分は内装希望に応じます。

九州新幹線

新鳥栖駅

徒歩2分

賃料 **486,000** 円 (税込)

礼金なし 敷金6ヶ月 敷引なし 保証金なし

所在 佐賀県鳥栖市原古賀町284-4.282-1の一部

名称 新鳥栖駅前医療ビル



専有面積	193.49㎡/58.53坪
共用部面積	55.9㎡/16.9坪
専有階	2階

構造・規模	鉄骨造 5階建
築年月	計画中

契約期間	相談
共益費等	20,000円
別途警備保障料	10,800円
敷地面積・用途地域	1,764㎡/533.61坪 近隣商業地域
駐車場(共用)	50台 共用
現況	建築中

設備 給湯 エアコン 男女別トイレ

備考 内装仕上げは、床・壁・天井・水廻り・希望に応じます。

※図面と現況が異なる場合は現況を優先させていただきます。



福岡県知事免許(8)第9198号

株式会社大熊建設

〒816-0912 福岡県大野城市御笠川5丁目6番1号

TEL 092(504)3142 FAX 092(504)3143

営業時間 平日 8:30~17:30

■取引様態：媒介

手数料負担の割合	貸主	0%	借主	100%
手数料配分の割合	元付	0%	客付	100%

☆広告転載可

■情報更新日：26.1.22

医院

メディアカルステージ新鳥栖

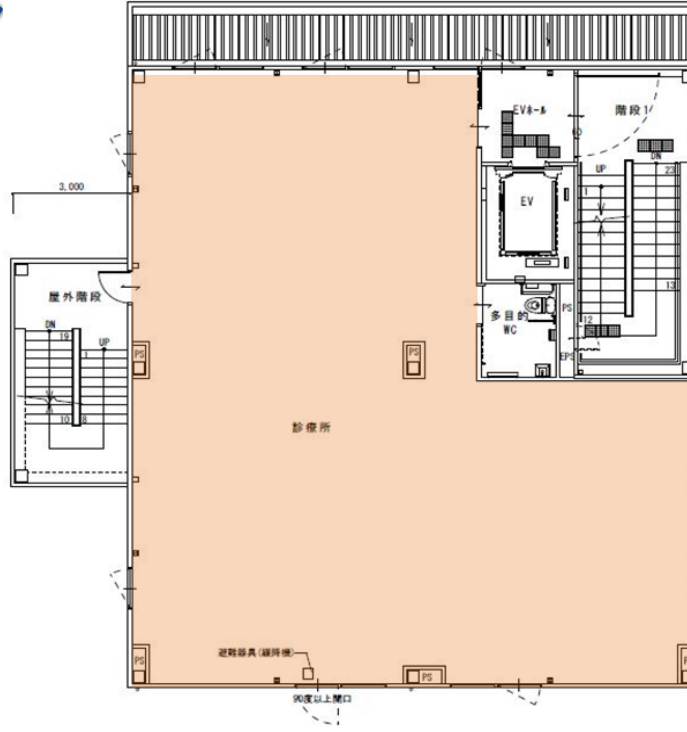
☆☆☆駅前クリニック☆☆☆
角地です♪敷地内駐車あり

専有面積
249.4㎡

引渡日
完成済み



▲地図



この部分は内装希望に応じます。

九州新幹線

新鳥栖駅

徒歩2分

賃料 **540,000** 円 (税込)

礼金なし 敷金6ヶ月 敷引なし 保証金なし

所在 佐賀県鳥栖市原古賀町284-4.282-1の一部

名称 **新鳥栖駅前医療ビル**

専有面積	193.49㎡/58.53坪
共用部面積	55.9㎡/16.9坪
専有階	3階

構造・規模 鉄骨造 5階建
築年月 平成26年10月

契約期間 10年

共益費等 20,000円

別途警備保障料 10,800円

敷地面積・用途地域 1,764㎡/533.61坪 近隣商業地域

駐車場(共用) 50台 共用

現況 空き

設備 多目的トイレ

備考 内装仕上げは、床・壁・天井・水廻り・希望に応じます。

※図面と現況が異なる場合は現況を優先させていただきます。

福岡県知事免許(8)第9198号
 株式会社大熊建設

〒816-0911 福岡県大野城市大城3丁目37番3号
TEL 092(504)3142 FAX 092(504)3143

営業時間 平日 8:30~17:30

■取引様態：媒介

手数料負担の割合	賃主	0%	借主	100%
手数料配分の割合	元付	0%	客付	100%

☆広告転載不可

■情報更新日：26.1.22

医院

メディカルステージ新鳥栖

☆☆☆駅前クリニック☆☆☆
角地です♪敷地内駐車あり

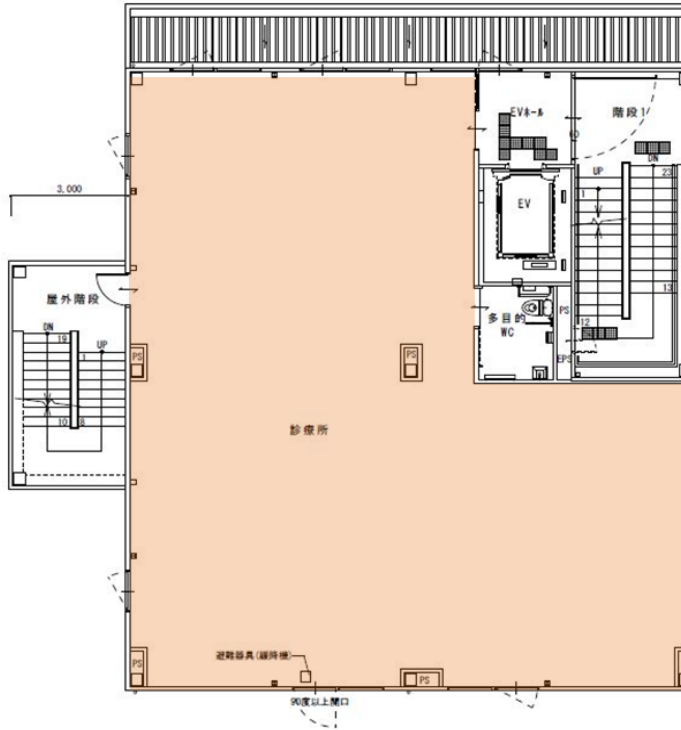
専有面積 249.4㎡
引渡日 完成



▲外観イメージ



▲地図



の部分は内装希望に応じます。

九州新幹線


新鳥栖駅

徒歩2分

賃料 540,000 円 (税込)


礼金なし 敷金6ヶ月 敷引なし 保証金なし

所在 佐賀県鳥栖市原古賀町284-4.282-1の一部

名称 新鳥栖駅前医療ビル 

建物	専有面積	193.49㎡/58.53坪
	共用部面積	55.9㎡/16.9坪
	専有階	4階
契約条件	構造・規模	鉄骨造 5階建
	築年月	平成26年10月
	契約期間	10年
設備	共益費等	20,000円
	別途警備保障料	10,800円
	敷地面積・用途地域	1,764㎡/533.61坪 近隣商業地域
	駐車場(共用)	50台 共用
備考	現況	空き
	多目的トイレ	
内装仕上げは、床・壁・天井・水廻り・希望に応じます。		

※図面と現況が異なる場合は現況を優先させていただきます。

 福岡県知事免許(8)第9198号
株式会社大熊建設

〒816-0911 福岡県大野城市大城3丁目37番3号
TEL 092(504)3142 FAX 092(504)3143

営業時間 平日 8:30~17:30

■取引様態：媒介

手数料負担の割合	貸主	0%	借主	100%
手数料配分の割合	元付	0%	客付	100%

☆広告転載不可

■情報更新日：26.1.22

医院

メディカルステージ新鳥栖

☆☆☆駅前クリニック☆☆☆
角地です♪敷地内駐車あり

専有面積
249.4㎡

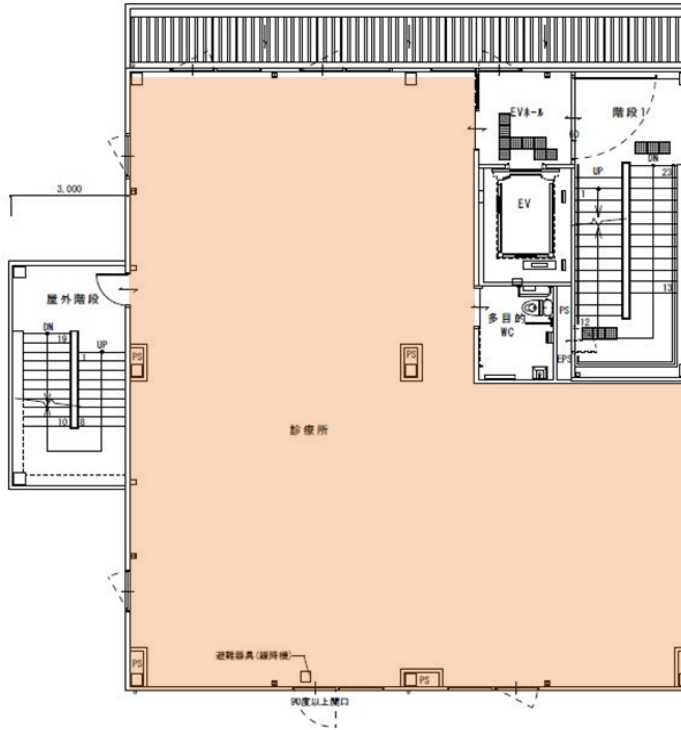
引渡日
完成済み



▲完成予想図



▲地図



□の部分の内装希望に応じます。

九州新幹線

新鳥栖駅

徒歩2分

賃料条件	賃料	378,000 円 (税込)
	礼金なし 敷金6ヶ月 敷引なし 保証金なし	

所在 佐賀県鳥栖市原古賀町284-4.282-1の一部

名称 新鳥栖駅前医療ビル

建物	専有面積	193.49㎡/58.53坪
	共用部面積	55.9㎡/16.9坪
	専有階	5階

契約条件	構造・規模	鉄骨造 5階建
	築年月	平成26年10月
	契約期間	10年
	共益費等	20,000円
	別途警備保障料	10,800円

設備	敷地面積・用途地域	1,764㎡/533.61坪 近隣商業地域
	駐車場(共用)	50台 共用
	現況	空き

多目的トイレ

内装仕上げは、床・壁・天井・水廻り・希望に応じます。

備考

※図面と現況が異なる場合は現況を優先させていただきます。



福岡県知事免許(8)第9198号

株式会社大熊建設

〒816-0911 福岡県大野城市大城3丁目37番3号
TEL 092(504)3142 FAX 092(504)3143

営業時間 平日 8:30~17:30

■取引様態：媒介

手数料負担の割合	貸主	0%	借主	100%
手数料配分の割合	元付	0%	客付	100%

☆広告転載不可

■情報更新日：26.1.22