

# 医院

メディアカルステージ新鳥栖

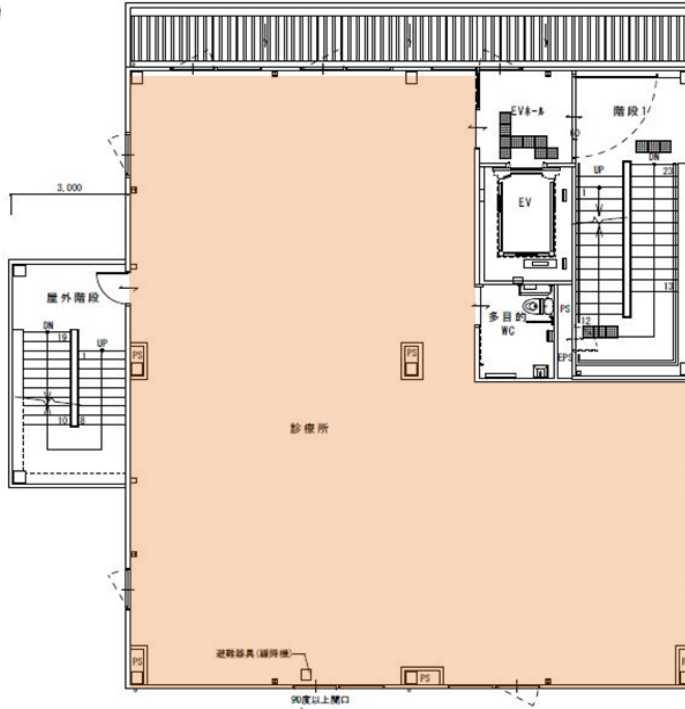
☆☆☆駅前クリニック☆☆☆  
角地です♪敷地内駐車あり

専有面積  
249.4㎡

引渡日  
即



▲地図




九州新幹線

新鳥栖駅

徒歩2分

賃料	440000円 (税込)
礼金なし 敷金 6ヶ月 敷引なし 保証金なし	

所在	佐賀県鳥栖市原古賀町284-4.282-1の一部
名称	新鳥栖駅前医療ビル 

専有面積	193.49㎡/58.53坪
共用部面積	55.9㎡/16.9坪
専有階	3階
構造・規模	鉄骨造 5階建
築年月	平成26年10月

契約期間	相談
共益費等	20,000円
別途警備保障料	11,000円
敷地面積・用途地域	1,764㎡/533.61坪 近隣商業地域
駐車場 (共用)	50台 共用

設備	多目的トイレ
----	--------

備考	
----	--

※図面と現況が異なる場合は現況を優先させていただきます。



福岡県知事免許 (8) 第9198号

株式会社大熊建設

〒816-0911 福岡県大野城市大城3丁目37番3号  
TEL 092(504)3142 FAX 092(504)3143

営業時間 平日 8:30~17:30

☆広告転載不可

■ 取引様態：媒介

手数料負担の割合	貸主	0%	借主	100%
手数料配分の割合	元付	0%	客付	100%

■ 情報更新日：26.1.22

# 医院

メディカルステージ新鳥栖



▲外観イメージ

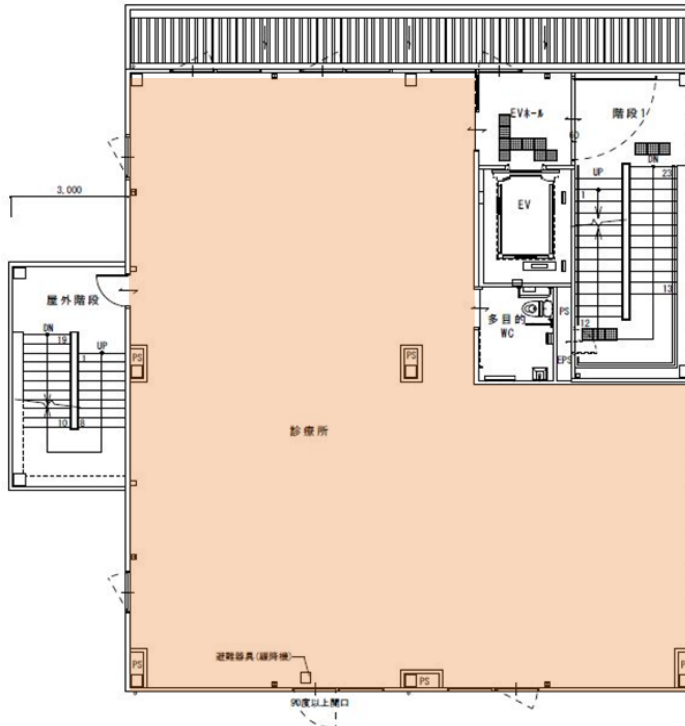


▲地図

☆☆☆駅前クリニック☆☆☆  
角地です♪敷地内駐車あり

専有面積  
249.4㎡

引渡日  
即




九州新幹線

新鳥栖駅

徒歩2分

賃料条件	賃料	440000円(税込)
	礼金なし 敷金6ヶ月 敷引なし 保証金なし	

所在 佐賀県鳥栖市原古賀町284-4.282-1の一部

名称 新鳥栖駅前医療ビル 

建物	専有面積	193.49㎡/58.53坪
	共用部面積	55.9㎡/16.9坪
	専有階	4階

契約条件	構造・規模	鉄骨造 5階建
	築年月	平成26年10月

設備	契約期間	相談
	共益費等	20,000円
	別途警備保障料	11,000円
	敷地面積・用途地域	1,764㎡/533.61坪 近隣商業地域
	駐車場(共用)	50台 共用

多目的トイレ

備考	現況	空き

※図面と現況が異なる場合は現況を優先させていただきます。



福岡県知事免許(8)第9198号

株式会社大熊建設

〒816-0911 福岡県大野城市大城3丁目37番3号  
TEL 092(504)3142 FAX 092(504)3143

営業時間 平日 8:30~17:30

☆広告転載不可

■取引様態：媒介

手数料負担の割合	貸主	0%	借主	100%
手数料配分の割合	元付	0%	客付	100%

■情報更新日：26.1.22

# 医院

メディカルステージ新鳥栖

☆☆☆駅前クリニック☆☆☆  
角地です♪敷地内駐車あり

専有面積  
249.4㎡

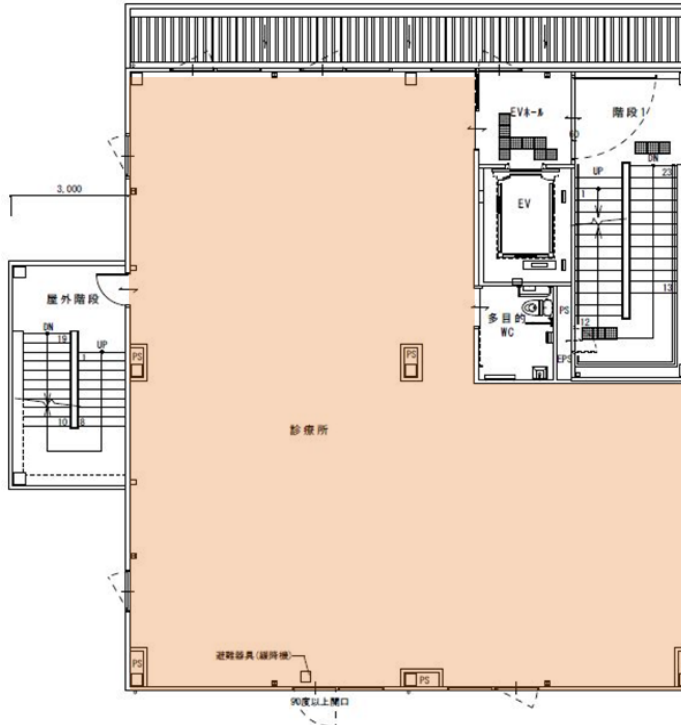
引渡日  
即



▲完成予想図



▲地図



九州新幹線

新鳥栖駅

徒歩2分

賃料 **385,000** 円 (税込)

礼金なし 敷金6ヶ月 敷引なし 保証金なし

所在 佐賀県鳥栖市原古賀町284-4.282-1の一部

名称 **新鳥栖駅前医療ビル**

建物	専有面積	193.49㎡/58.53坪
	共用部面積	55.9㎡/16.9坪
	専有階	5階
契約条件	構造・規模	鉄骨造 5階建
	築年月	平成26年10月
設備	契約期間	相談
	共益費等	20,000円
	別途警備保障料	11,000円
	敷地面積・用途地域	1,764㎡/533.61坪 近隣商業地域
	駐車場(共用)	50台 共用
備考	現況	空き
多目的トイレ		

※図面と現況が異なる場合は現況を優先させていただきます。

福岡県知事免許(8)第9198号  
**株式会社大熊建設**

〒816-0911 福岡県大野城市大城3丁目37番3号  
TEL 092(504)3142 FAX 092(504)3143

営業時間 平日 8:30~17:30

☆広告転載不可

■取引様態：媒介

手数料負担の割合	貸主	0%	借主	100%
手数料配分の割合	元付	0%	客付	100%

■情報更新日：26.1.22