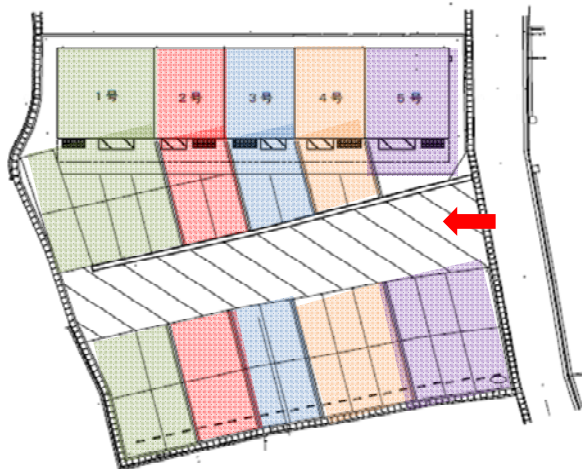


新築貸事務所倉庫

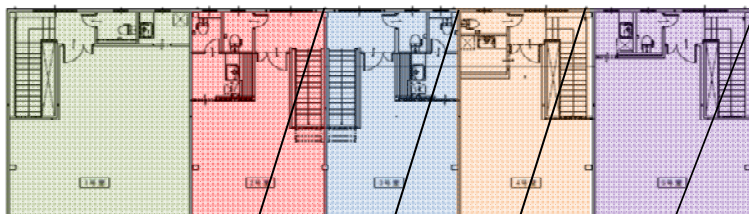
粕屋町上大隈



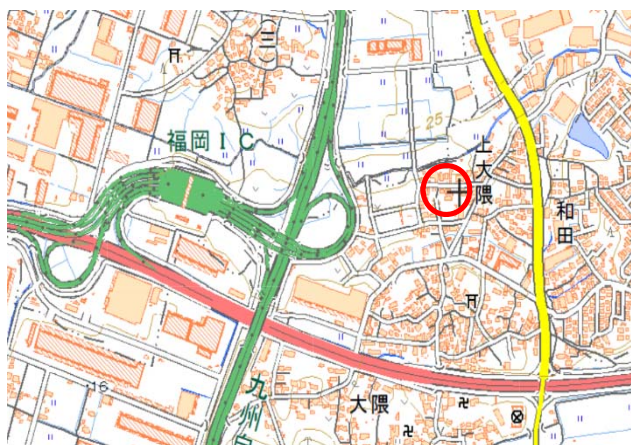
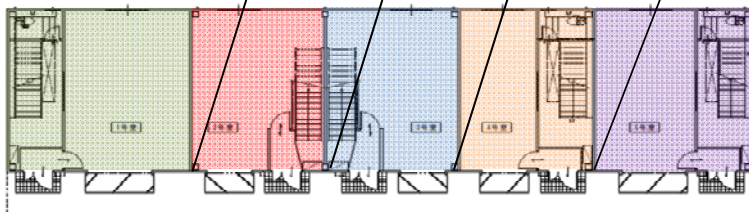
【配置図】

平成30年9月竣工★福岡インター近く★

2階平面図



1階平面図



	面積			合計 (坪)	駐車場 (台数)
	1階 (㎡)	2階 (㎡)	合計 (㎡)		
1号	54.75	69.75	124.50	37.66	9
2号	40.15	51.15	91.30	27.62	6
3号	40.15	51.15	91.30	27.62	6
4号	40.15	51.15	91.30	27.62	6+軽2
5号	47.45	60.45	107.90	32.64	6+軽1

各室駐車場代は家賃に含まれています。

JR篠栗線

門松 駅

徒歩17分

賃料条件	税込賃料	3号194,400円
	1号268,920円	4号200,880円
	2号194,400円	5号236,520円
	礼金なし 敷金6ヶ月 敷引なし 保証金なし	
所在	糟屋郡粕屋町大字上大隈560-1	
名称	オフィスパレア 粕屋Ⅳ	
建物	専有面積	左下参照
	構造・規模	鉄骨造 2階建
	築年月	平成30年9月竣工
契約条件	契約期間	5年
	管理費等	なし
	別途警備保障料	10,800円
	敷地面積・用途地域	1071㎡/3234坪 第2種住居地域
	駐車場	各室 賃料に含む
設備	現況・引渡日	2019年7月末退去予定
	給湯 エアコン (昇降グリル対応) O.Aフロア 24時間セキュリティ	
備考	保証会社必須 (初回100%)	
	火災保険 26100円/2年	

※計画中となるため記載内容に変更等ある場合がございます。ご了承ください。



株式会社大熊建設

福岡県知事免許 (9) 第9198号

〒816-0911 福岡県大野城市大城3丁目37番3号

TEL092(504)3142 FAX092(504)3143 営業時間 8:30~17:30

■取引様態: 媒介

手数料負担の割合	貸主	0%	借主	100%
手数料配分の割合	元付	0%	客付	100%

☆広告転載不可

■情報更新日: 2019.4.2