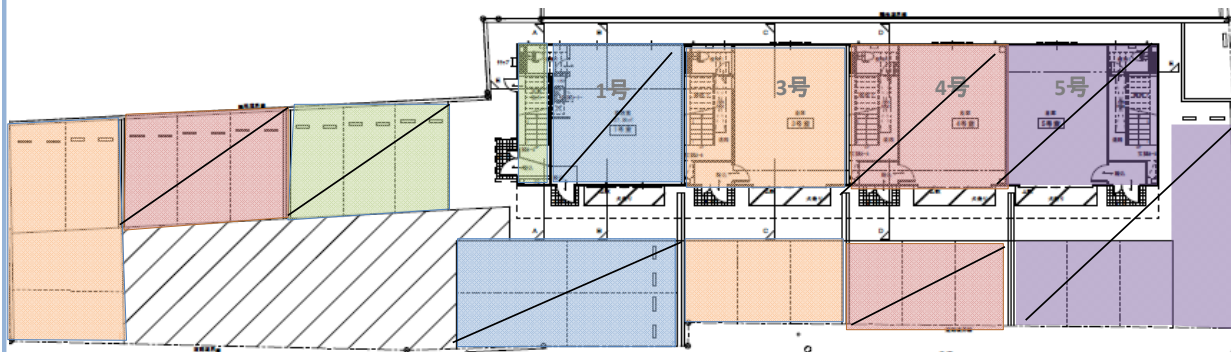
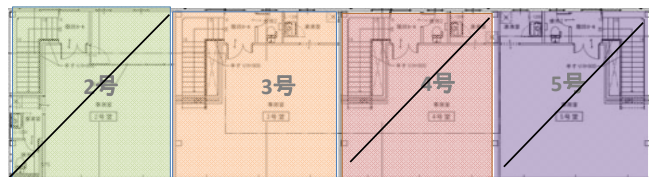


# 貸倉庫事務所

粕屋郡篠栗町

JR篠栗駅近く！  
オールLED照明のエコオフィス！  
設備充実！スタイリッシュな外観・内装！

竣工 8月31日  
引渡日 相談



物件所在



JR篠栗線

JR篠栗駅

車約3分

賃料条件	1号室：12.45坪	¥93,500	(税込)車4台
	2号室：19.01坪	¥110,000	(税込)車3台
	3号室：31.48坪	¥209,000	(税込)車7台
	4号室：30.16坪	¥203,500	(税込)車6台
	5号室：28.83坪	¥192,500	(税込)車5台

礼金なし 敷金6ヶ月 敷引なし 保証金なし

所在 福岡県糟屋郡篠栗町中央3丁目1-13

名称 オフィスパレア篠栗 I A棟

建物	専有面積	
	1号室	1F：41.15m <sup>2</sup> /12.45坪 (1階のみ)
	2号室	1F：7.53m <sup>2</sup> /2.28坪/2F55.32m <sup>2</sup> /16.73坪
	3号室	1F：48.75m <sup>2</sup> /14.75坪/2F55.32m <sup>2</sup> /16.73坪
	4号室	1F：46.8m <sup>2</sup> /14.16坪/2F52.9m <sup>2</sup> /16坪
5号室	1F：44.8m <sup>2</sup> /13.55坪/2F50.52m <sup>2</sup> /15.28坪	
構造・規模	鉄骨造 2階建	
築年月	令和3年8月31日	
契約期間	5年	
管理費等	なし ※町費あり	
別途警備保障料	11,000円	
敷地面積・用途地域	730.47m <sup>2</sup> /商業地域	
駐車場(無料)	1号=4台、2号=3台/3号=7台/4=6台/5号=5台	

設備 照明オールLED 給湯 エアコン(昇降グリル対応) 男女別トイレ(ウォッシュレット付)※1・2号室トイレ1か所のみ  
OAフロア 24時間セキュリティ

保証会社要(保証料100%)

火災保険当社指定

備考 1号室・2号室 事務所のみ

※図面と現況が異なる場合は現況を優先させていただきます。

■ 取引様態：媒介

手数料負担の割合	貸主	0%	借主	100%
手数料配分の割合	元付	0%	客付	100%

福岡県知事免許(9)第9198号  
 株式会社大熊建設

〒816-0911 福岡県大野城市大城3丁目37-3  
TEL 092(504)3142 FAX 092(504)3143

営業時間 平日 8:30~17:30

☆広告転載不可  
☆広告料100%

# 貸倉庫事務所

## 粕屋郡篠栗町

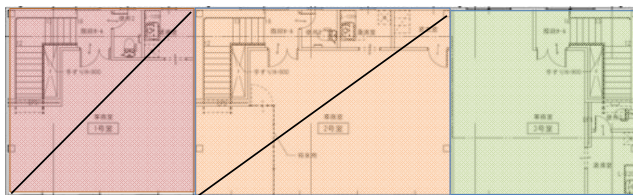
JR篠栗駅近く！  
 オールLED照明のエコオフィス！  
 設備充実！スタイリッシュな外観・内装！

竣工  
8月31日

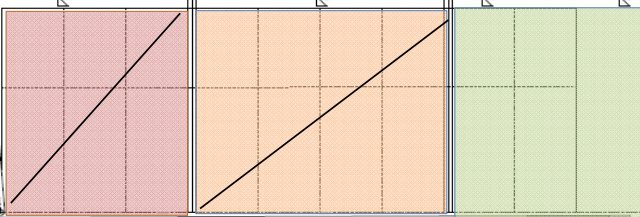
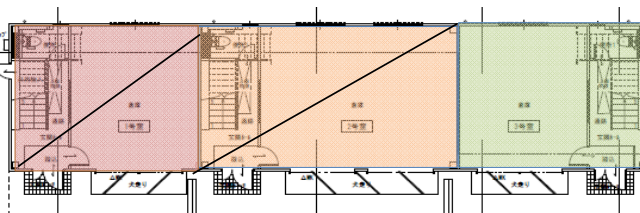
引渡日  
相談



物件所在地



1階平



JR篠栗線		JR篠栗駅	
		車約3分	
賃料	1号室：27.73坪	¥183,700	(税込) 車6台
	2号室：38.58坪	¥264,000	(税込) 車8台
	3号室：27.73坪	¥183,700	(税込) 車6台
礼金なし 敷金6ヶ月 敷引なし 保証金なし			
所在	福岡県糟屋郡篠栗町中央3丁目9-1		
名称	オフィスパレア篠栗 I B棟		
建物	専有面積		
	1号室	1F：42.34㎡/12.81坪/2F：49.31/14.92坪	
	2号室	1F：58㎡/17.54坪/2F 69.56㎡/21.04坪	
	3号室	1F：42.34㎡/12.81坪/2F：49.31/14.92坪	
契約条件	構造・規模	鉄骨造 2階建	
	築年月	令和3年8月31日	
	契約期間	5年	
	管理費等	なし ※町費あり	
	別途警備保障料	11,000円	
	敷地面積・用途地域	495.11㎡/商業地域	
	駐車場(無料)	1.3号=6台/ 2号=8台	
設備	照明オールLED 給湯 エアコン(昇降グリル対応) 男女別トイレ(ウォッシュレット付) OAフロア 24時間セキュリティ		
	保証会社要(保証料100%) 火災保険当社指定		
備考			

福岡県知事免許(9)第9198号

※図面と現況が異なる場合は現況を優先させていただきます。

## 株式会社大熊建設



16-0911 福岡県大野城市大城3丁目37-3  
 092(504)3142 FAX 092(504)3143

営業時間 平日 8:30~17:30

■取引様態：媒介

手数料負担の割合	貸主	0%	借主	100%
手数料配分の割合	元付	0%	客付	100%

☆広告転載不可  
 ☆広告料100%