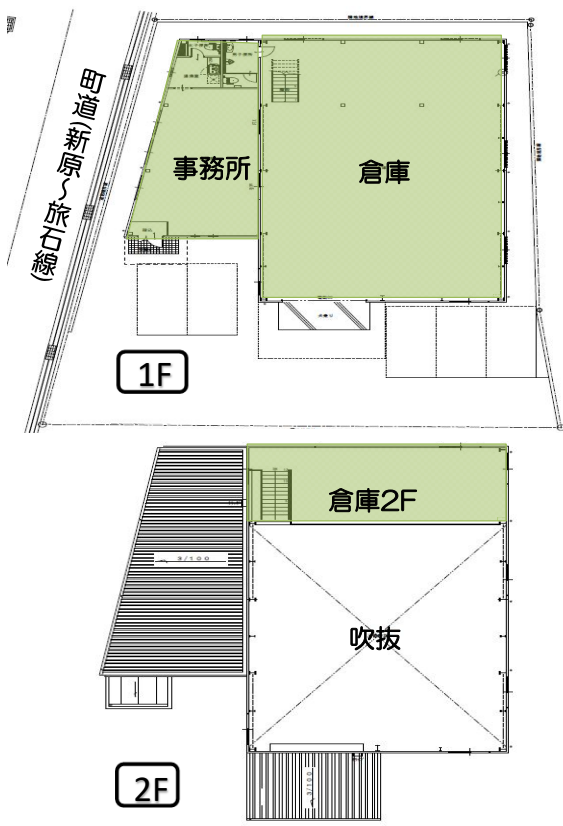


新築貸倉庫事務所

糟屋郡須恵町



一棟建て事務所倉庫 事務所70
m² 倉庫271

建物専有面積 引渡日
602.65m² (103.18坪) 2021年12月



須恵スマートインターすぐそば

最寄り駅 JR須恵中央駅 徒歩5分

賃料 627,000円(税込)

礼金なし 敷金6ヶ月 敷引実費 保証金なし

所在 福岡県糟屋郡須恵町大字旅石字古野887番7(地番)

名称 オフィスパレア須恵ⅢA棟

建物 専有面積 事務所: 計70.03m² 21.18坪
倉庫: 1階217.12m²/2階54.87m² 計271.99m²/82坪
合計: 342.02m²/103.46坪

構造・規模 鉄骨造2階建

築年月 2021年11月末完成予定

契約期間 5年 普通借家契約

管理費等 なし ※町費実費

別途警備保障料 22,000円

敷地面積・用途地域 602.65m²/182.3坪 非線引き区域

駐車場(無料) 5台付き

現況・引渡日 2021年12月

設備 給湯 エアコン 男女別トイレ(ウォシュレット付)
OAフロア 24時間セキュリティ

備考 保証会社要(保証料100%)
火災保険当社指定

※計画中となるため記載内容に変更等ある場合がございます。ご了承ください。



福岡県知事免許(9)第9198号

株式会社大熊建設

〒816-0911 福岡県大野城市大城3丁目37番3号

TEL 092(504)3142 FAX 092(504)3143

営業時間 平日 8:30~17:30

■ 取引様態: 媒介

手数料負担の割合	貸主	0%	借主	100%
手数料配分の割合	元付	0%	客付	100%

■ 情報更新日: 2021

☆広告転載不可

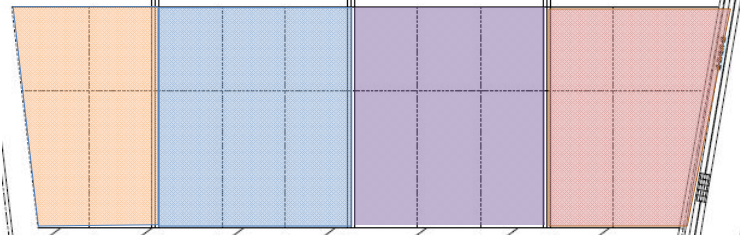
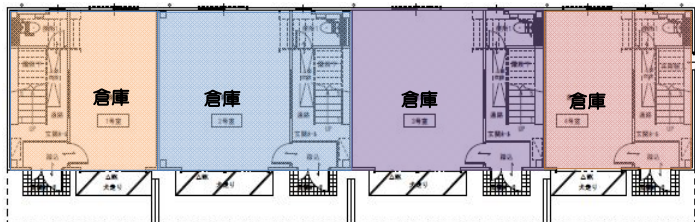
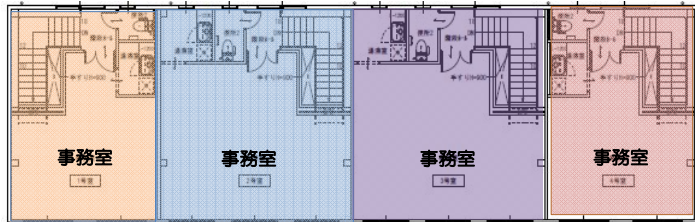
須恵町 渡邊

新築貸倉庫事務所

糟屋郡須恵町

須恵スマートインターすぐ近く！
オールLED照明のエコオフィス！

竣工 2021年11月末
引渡日 2021年12月



須恵スマートインターすぐそば

最寄り駅 JR須恵中央駅 徒歩5分

賃料条件	賃料	1号室：22.84坪	¥165,000	(税込) 車4台
		2号室：29.78坪	¥220,000	(税込) 車6台
		3号室：29.78坪	¥220,000	(税込) 車6台
		4号室：22.84坪	¥165,000	(税込) 車4台

礼金 なし 敷金 6ヶ月 敷引 なし 保証金 なし

所在 福岡県糟屋郡須恵町大字旅石字古野887番7(地番)

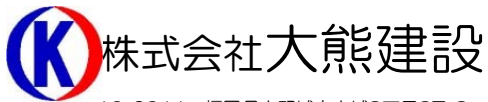
名称 オフィスパレア須恵Ⅲ B棟

専有面積	
1号室・4号室	1F：33.06㎡/9.99坪/2F：42.45㎡/11.88坪
2号室・3号室	1F：42.92㎡/12.9坪/2F：55.54㎡/15.81坪
構造・規模	鉄骨造 2階建
築年月	2021年11月末予定
契約期間	5年 普通借家契約
管理費等	なし ※町費あり
別途警備保障料	11,000円
敷地面積・用途地域	605.71㎡/非線引き区域
駐車場(無料)	14号=4台/2号3号=6台

設備 照明オールLED 給湯 エアコン(昇降グリル対応)
男女別トイレ(ウォシュレット付) OAフロア
24時間セキュリティ

備考 保証会社要(保証料100%)
火災保険当社指定

福岡県知事免許(9)第9198号



〒816-0911 福岡県大野城市大城3丁目37-3
TEL 092(504)3142 FAX 092(504)3143

営業時間 平日 8:30~17:30

※図面と現況が異なる場合は現況を優先させていただきます。

☆広告転載不可
☆広告料100%

■取引様態：媒介

手数料負担の割合	貸主	借主	割合
0%	100%	借主	100%
手数料配分の割合	元付	客付	割合
0%	100%	客付	100%

須恵町 渡邊