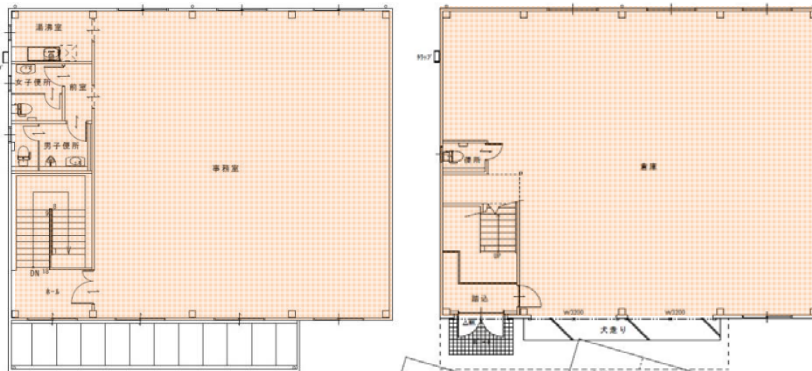


貸倉庫事務所

粕屋郡志免町別府北

空港近く！交通便利！
設備充実！スタイリッシュな外観・内装！

専有面積 332.28㎡
引渡日 8月



JR 篠栗線

柚須駅

賃料条件	賃料	770,000円 (税込)		
	礼金なし 敷金 6ヶ月 敷引 実費 保証金なし			
所在	福岡県粕屋郡志免町別府北1丁目2-23			
名称	オフィスパレア志免 I A棟			
建物	専有面積	332.28㎡/100.51坪		
		1階 倉庫	166.14㎡/50.25坪	
		2階 事務室	166.14㎡/50.25坪	
	構造・規模	鉄骨造 2階建		
	築年月	平成27年4月		
契約条件	契約期間	5年		
	管理費等	なし ※町費あり		
	別途警備保障料	11,000円		
	敷地面積・用途地域	318.63㎡/96.38坪 準工業		
	駐車場 (無料)	5台		
現況・引渡日	令和6年6月末退去予定			
設備	給湯 エアコン (昇降グリル対応) 男女別トイレ (ウォシュレット付) OAフロア 24時間セキュリティ			
備考	* エアコンは、フィルターが自動で降りるタイプです			
	保証会社要 (保証料100%) 火災保険当社指定			

※図面と現況が異なる場合は現況を優先させていただきます。



福岡県知事免許 (10) 第9198号

株式会社大熊建設

〒816-0911 福岡県大野城市大城3丁目37-3
TEL 092(504)3142 FAX 092(504)3143

営業時間 平日 8:30~17:30

☆広告転載不可

■ 取引様態：貸主

手数料負担の割合	貸主	0%	借主	100%
手数料配分の割合	元付	0%	客付	100%

■ 情報更新日：令和6年3月12日

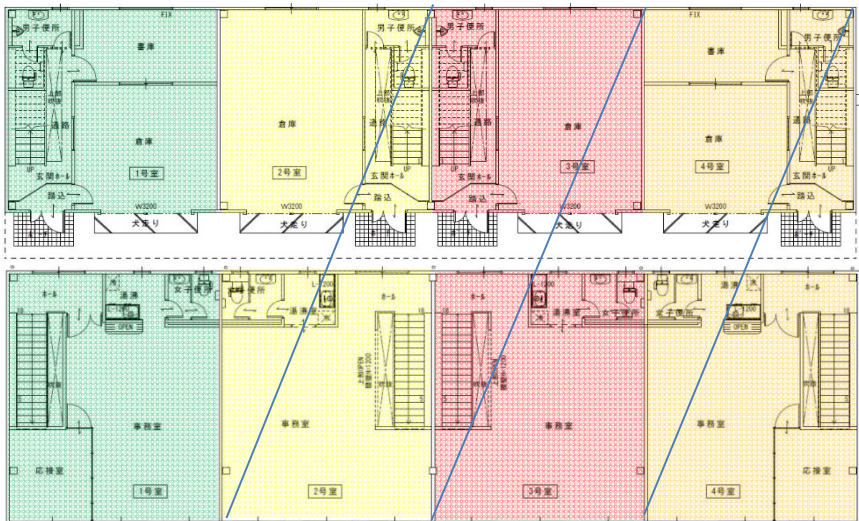
志免町 別府 I (井上敏明)

貸倉庫事務所

粕屋郡志免町別府北

空港近く！交通便利！
設備充実！スタイリッシュな外観・内装！

専有面積 118.71㎡
引渡日 4月末退去



JR 篠栗線

袖須駅

賃料条件	賃料 各室 253,000円 (税込)
	礼金 なし 敷金 6ヶ月 敷引 実費 保証金 なし

所在 福岡県粕屋郡志免町別府北1丁目2-21

名称 オフィスパレア志免 I C棟

建物	専有面積	118.71㎡/35.9坪
		1階 倉庫 54.37㎡/16.44坪
		2階 事務室 64.34㎡/19.46坪
	構造・規模	鉄骨造 2階建
	築年月	平成27年4月

契約条件	契約期間	5年
	管理費等	なし ※町費あり
	別途警備保障料	11,000円
	敷地面積・用途地域	976.47㎡/295.38坪 準工業
	駐車場 (無料)	1~3号 3台 4号5号 (※敷地内別途ありご相談可)

設備 給湯 エアコン (昇降グリル対応) 男女別トイレ (ウォシュレット付) OAフロア 24時間セキュリティ

備考	* エアコンは、フィルターが自動で降りるタイプです
	保証会社要(保証料100%) 火災保険当社指定

※図面と現況が異なる場合は現況を優先させていただきます。

福岡県知事免許 (10) 第9198号
 株式会社大熊建設

〒816-0911 福岡県大野城市大城3丁目37番3号
TEL 092(504)3142 FAX 092(504)3143

営業時間 平日 8:30~17:30

☆広告転載不可

■ 取引様態：貸主

手数料負担の割合	貸主	0%	借主	100%
手数料配分の割合	元付	0%	客付	100%

■ 情報更新日：2024.01.22