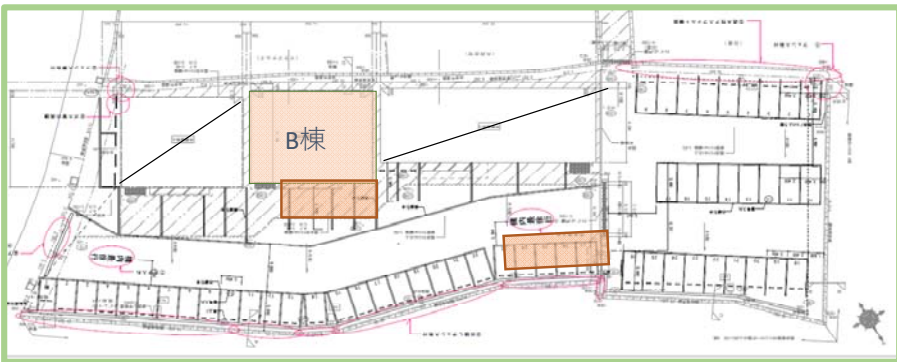
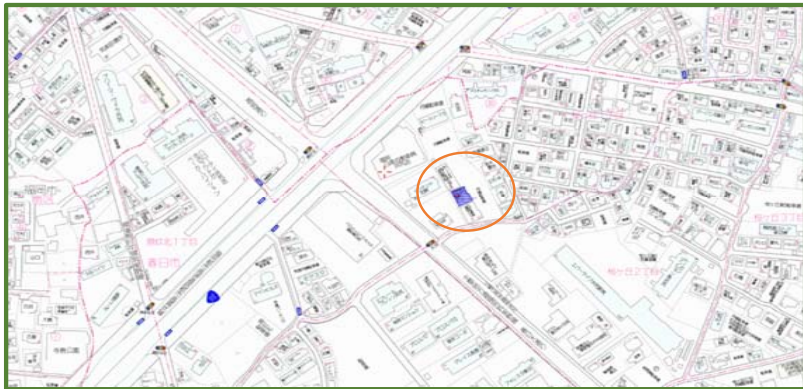


# 貸事務所倉庫

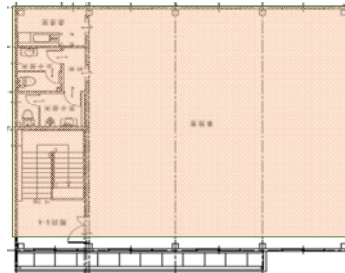
## 春日市大桜ヶ丘

駅徒歩圏内と便利です！  
是非ご内覧ください

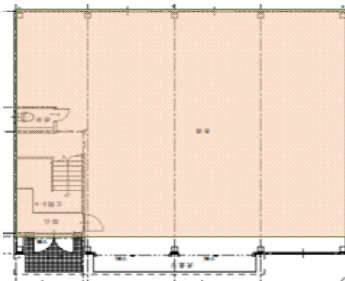
専有面積 329.96㎡ (99.81坪)  
引渡日 2025年1月



駐車場配置図



2階



1階

平面図

西鉄電車 井尻駅 徒歩8分

賃料条件	賃料	B棟 770,000円(税込)		
	礼金 なし 敷金 6ヶ月 敷引 なし 保証金 なし			
所在	福岡県春日市桜ヶ丘1丁目23-2			
名称	オフィスパレア春日 I			
	建物	専有面積	1階 163.82㎡ 2階 166.14㎡ 計 329.96㎡ (99.81坪)	
契約条件	構造・規模	鉄骨造2階建		
	築年月	平成22年2月竣工		
	契約期間	5年		
	管理費等	なし ※町費実費		
	警備保障料	11,000円		
	用途地域	準工業		
	駐車場(無料)	8台		
	現況	B棟 入居中		
	引渡日	2024/11/末日 退去予定		
	設備	男女別トイレ(ウォシュレット付) (プロパンガス) セキュリティ	エアコン OAフロア	給湯 24時間
備考	保証会社要(保証料100%)			
	火災保険当社指定			

福岡県知事免許(10)第9198号  
 株式会社大熊建設

〒816-0911 福岡県大野城市大城3丁目37番3号  
TEL 092(504)3142 FAX 092(504)3143

営業時間 平日 8:30~17:30

■取引様態：媒介

手数料負担の割合	貸主	0%	借主	100%
手数料配分の割合	元付	0%	客付	100%

■情報更新日：2024.8.20

春日市 (議)