

貸倉庫事務所

粕屋郡粕屋町

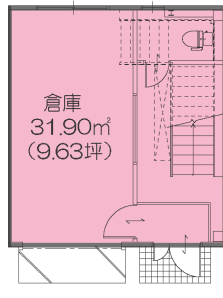
福岡 | C近く！交通便利！
設備充実！スタイリッシュな外観・内装！

専有面積
71.08㎡

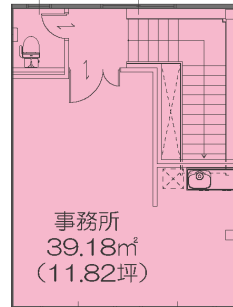
引渡日
令和7年6月中旬



▲地図



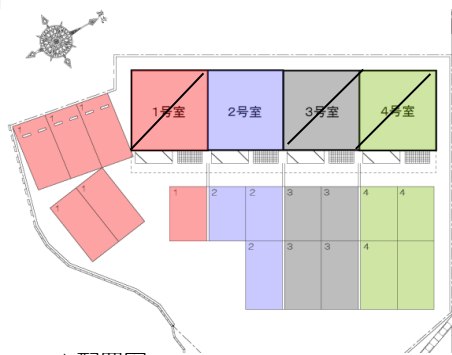
▲1階平面図



▲2階平面図



▲外観



▲配置図

JR 篠栗線

門松駅

賃料条件	賃料 2号室 165,000円 (税込)
	礼金なし 敷金6ヶ月 敷引なし 保証金なし
所在	福岡県粕屋郡粕屋町字上大隈397-1
名称	オフィスパレア粕屋 I
建物	専有面積 71.08㎡/21.45坪
	1階 倉庫 31.9㎡/9.63坪
	2階 事務室 39.18㎡/11.82坪
	構造・規模 鉄骨造 2階建
築年月	平成24年8月
契約条件	契約期間 5年
	管理費等 なし ※町費あり
	別途警備保障料 11,000円
	敷地面積・用途地域 651.58㎡/196.70坪 第2種住居
	駐車場(無料) 2号室3台 3・4号室4台 1号室6台
現況・引渡日	入居中 令和7年5月7日退去予定
設備	給湯 エアコン(昇降グリル対応) 男女別トイレ(ウォシュレット付) OAフロア 24時間セキュリティ
備考	* エアコンは、フィルターが自動で降りるタイプです
	保証会社要(保証料100%)
	火災保険当社指定 普通借家契約

※図面と現況が異なる場合は現況を優先させていただきます。

福岡県知事免許(10)第9198号
 株式会社大熊建設

〒816-0911 福岡県大野城市大城3丁目37番3号
TEL 092(504)3142 FAX 092(504)3143

営業時間 平日 8:30~17:30

■ 取引様態：媒介

手数料負担の割合	貸主	0%	借主	100%
手数料配分の割合	元付	0%	客付	100%

☆広告転載不可

■ 情報更新日：R7.2.7