

新築貸事務所倉庫

新宮町下府

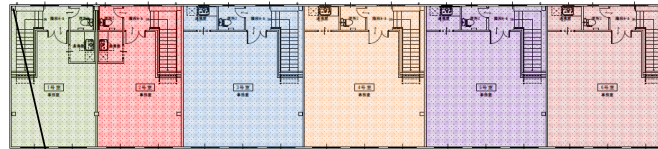


【配置図】

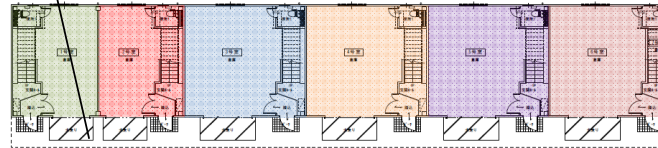
	面 積				駐車場
	1階(m ²)	2階(m ²)	合計 (m ²)	合計 (坪)	(台数)
1号	37.1	47.17	84.27	25.49	4
2号	37.1	47.17	84.27	25.49	4
3号	52.5	66.75	119.25	36.07	6
4号	52.5	66.75	119.25	36.07	6+2
5号	52.5	66.75	119.25	36.07	6+2
6号	52.5	66.75	119.25	36.07	8

各室駐車場代は家賃に含まれています。

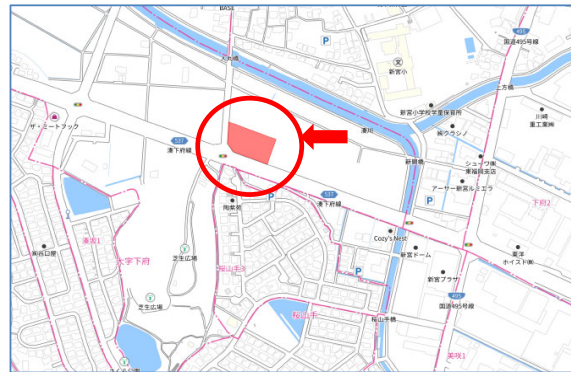
令和8年4月竣工予定 ☆新築貸事務所☆
国道3号線や九州自動車道「古賀IC」・「福岡IC」へのアクセス良好。
福岡市内や北九州方面、九州全域への配送・営業活動に最適なロケーションです。



◆2階



◆1階



▲地図

西鉄貝塚線

西鉄新宮 駅

税込賃料

徒歩13分

1号198,000円	4号264,000円
2号198,000円	5号264,000円
3号264,000円	6号264,000円

礼金 なし 敷金6ヶ月 敷引 なし 保証金 なし

所在 糟屋郡新宮町下府16街区1
(新宮町下府土地区画整理事業地内)

名称 オフィスパレア新宮Ⅱ A棟

建物	専有面積	左下参照
	構造・規模	鉄骨造 2階建
	築年月	令和8年4月竣工予定
	契約期間	5年
	管理費等	なし
	別途警備保障料	13,200円(税込)
契約条件	敷地面積・用途地域	市街化調整区域 下府・湊地区地区計画内
	駐車場	各室 賃料に含む
	現況・引渡日	令和8年5月

設備 給湯 エアコン(昇降グリル対応) OAフロア
24時間セキュリティ

備考 保証会社必須(初回100%)

火災保険 26100円/2年

※図面と現況が異なる場合は現況を優先させていただきます。



福岡県知事免許(10)第9198号

株式会社大熊建設

〒816-0911 福岡県大野城市大城3丁目37番3号

TEL092(504)3142 FAX092(504)3143 営業時間 8:30~17:30

☆広告転載不可

■取引様態: 媒介

手数料負担の割合	貸主	0%	借主	100%
手数料配分の割合	元付	0%	客付	100%

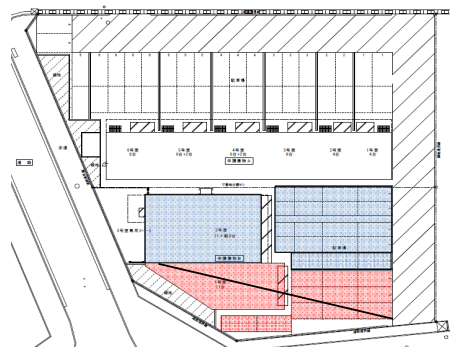
■情報更新日: 2025.11.13

新宮町

新宮Ⅱ(井上)

新築貸倉庫事務所

新宮町下府

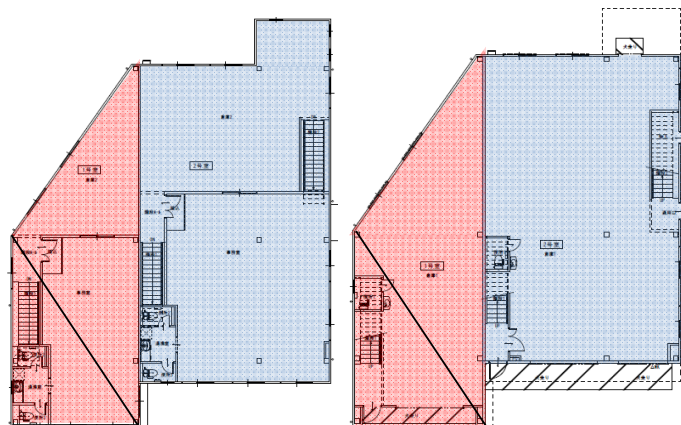


◆配置図

	面 積				駐車場 (台数)
	1階(m ²)	2階(m ²)	合計 (m ²)	合計 (坪)	
1号	97.71	104.51	202.22	61.17	11
2号	167.69	187.86	355.55	107.55	11+軽8

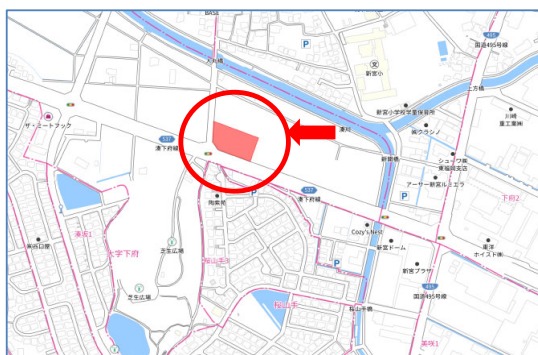
各室駐車場代は家賃に含まれています。

令和8年4月竣工予定 ☆新築貸事務所☆
国道3号線や九州自動車道「古賀IC」・「福岡IC」へのアクセス良好。
福岡市内や北九州方面、九州全域への配送・営業活動に最適なロケーションです。



◆1階

◆2階



▲地図

西鉄貝塚線

西鉄新宮 駅

税込賃料

徒歩13分

1号	61.17坪	440,000円(税込)
2号	107.55坪	770,000円(税込)

賃料条件
礼金 なし 敷金 6ヶ月 敷引 なし 保証金 なし

所在
糟屋郡新宮町下府16街区1
(新宮町下府土地区画整理事業地内)

名称
オフィスパレア新宮Ⅱ B棟

建物	専有面積 (1号室) (2号室) 構造・規模 築年月	左下参照 鉄骨造 2階建 令和8年4月竣工予定
----	--	-----------------------------------

契約条件	契約期間 管理費等 別途警備保障料 敷地面積・用途地域 駐車場 現況・引渡日	5年 なし ※町費あり 13,200円(税込) 2316.76m ² /700.82坪 市街化調整区域 下府・湊地区地区計画内 各室 賃料に含む 令和8年5月
------	---	--

設備
給湯 エアコン(昇降グリル対応) OAフロア
24時間セキュリティ

備考	保証会社必須(初回100%) 火災保険 26100円/2年
----	----------------------------------

※図面と現況が異なる場合は現況を優先させていただきます。



福岡県知事免許(10)第9198号

株式会社大熊建設

〒816-0911 福岡県大野城市大城3丁目37-3

TEL 092(504)3142 FAX 092(504)3143

営業時間 平日 8:30~17:30

■取引様態: 媒介

手数料負担の割合	貸主	0%	借主	100%
手数料配分の割合	元付	0%	客付	100%

☆広告転載不可

☆広告料100%

■情報更新日: 2025.11.17

新宮町

新宮Ⅱ(井上)