

# 貸店舗

春日店舗



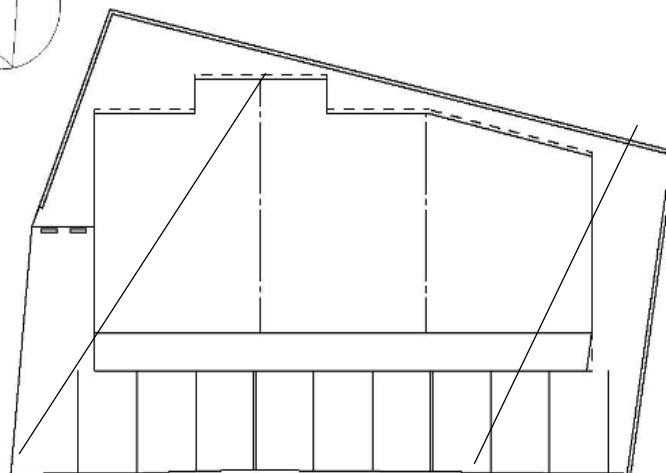
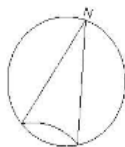
▲ 外観



博多南駅そば、広い前面道路！

専有面積  
53.14㎡

引渡日  
4月末退去



▲配置図・平面図

JR博多南線

博多南駅 徒歩14分

バス5分

(下白水 下車)

徒歩2分

賃料条件	賃料	220,000円 (税込)
	礼金 なし 敷金 6ヶ月 敷引 なし 保証金 なし	
所在	福岡県春日市下白水北6丁目144-1	
名称	柴田貸店舗 B号	
建物	専有面積	62.51㎡/18.9坪
	構造・規模	鉄骨造 1階建
	築年月	平成20年11月
	契約期間	5年
契約条件	管理費等	なし ※町費あり
	別途警備保障料	—
	敷地面積・用途地域	402.07㎡/121.62坪 2種住居
	駐車場 (無料)	B号室前面3台可
設備	現況・引渡日	B : 入居中 2026年4月末退去
	プロパンガス トイレ (ウォシュレット付)	
備考	※ 軽飲食店可	
	※ 現況学習塾	
	※ 保証会社要	



福岡県知事免許 (10) 第9198号

株式会社大熊建設

〒816-0911 福岡県大野城市大城3丁目37-3

TEL 092(504)3142 FAX 092(504)3143

営業時間 平日 8:30~17:30

■ 取引様態：媒介

手数料負担の割合	貸主	0%	借主	100%
手数料配分の割合	元付	0%	客付	100%

☆広告転載不可

■ 情報更新日：2025.10.25